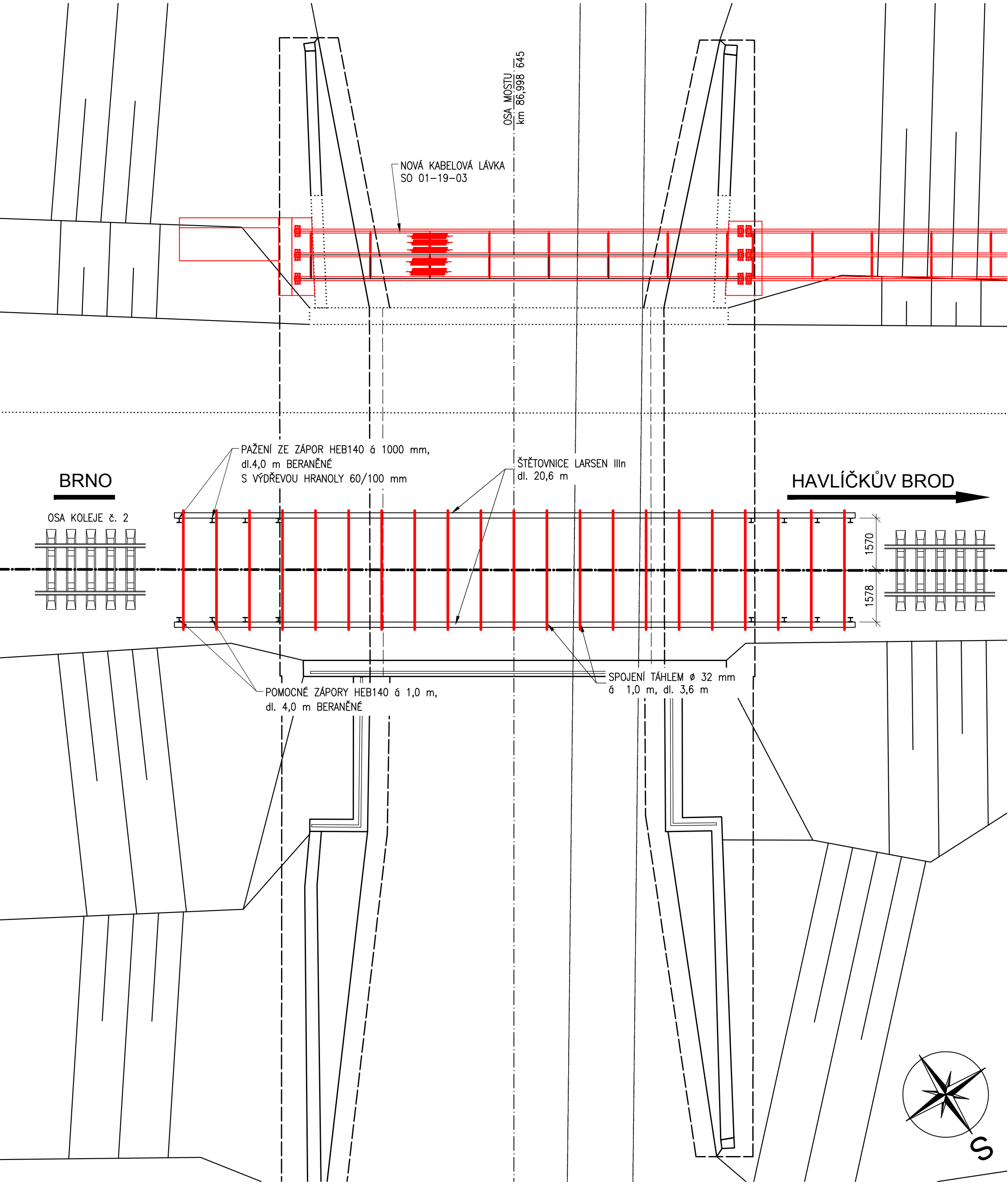
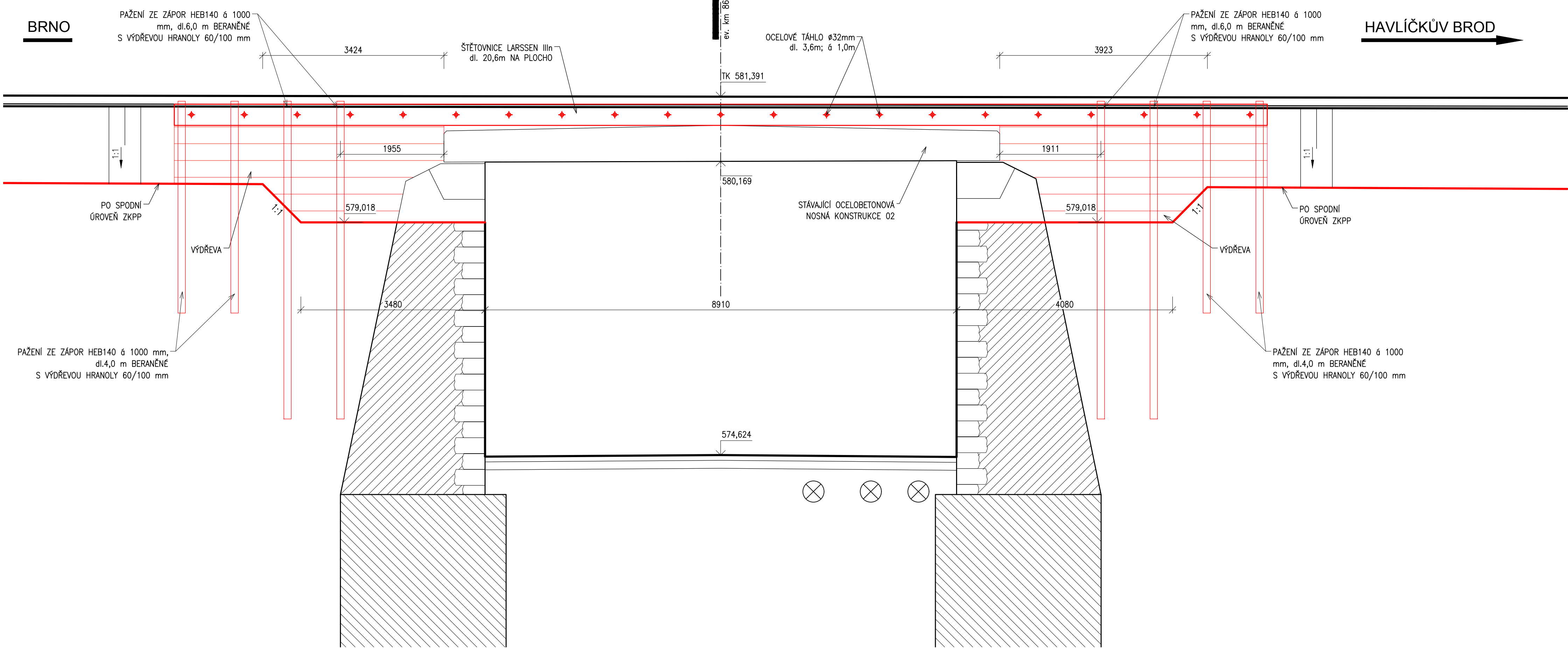


Kolejové úpravy v žst. Žďár nad Sázavou  
SO 01-19-01 Žst. Žďár nad Sázavou, most v km 86,998  
Stavební postup č.1  
M1:50

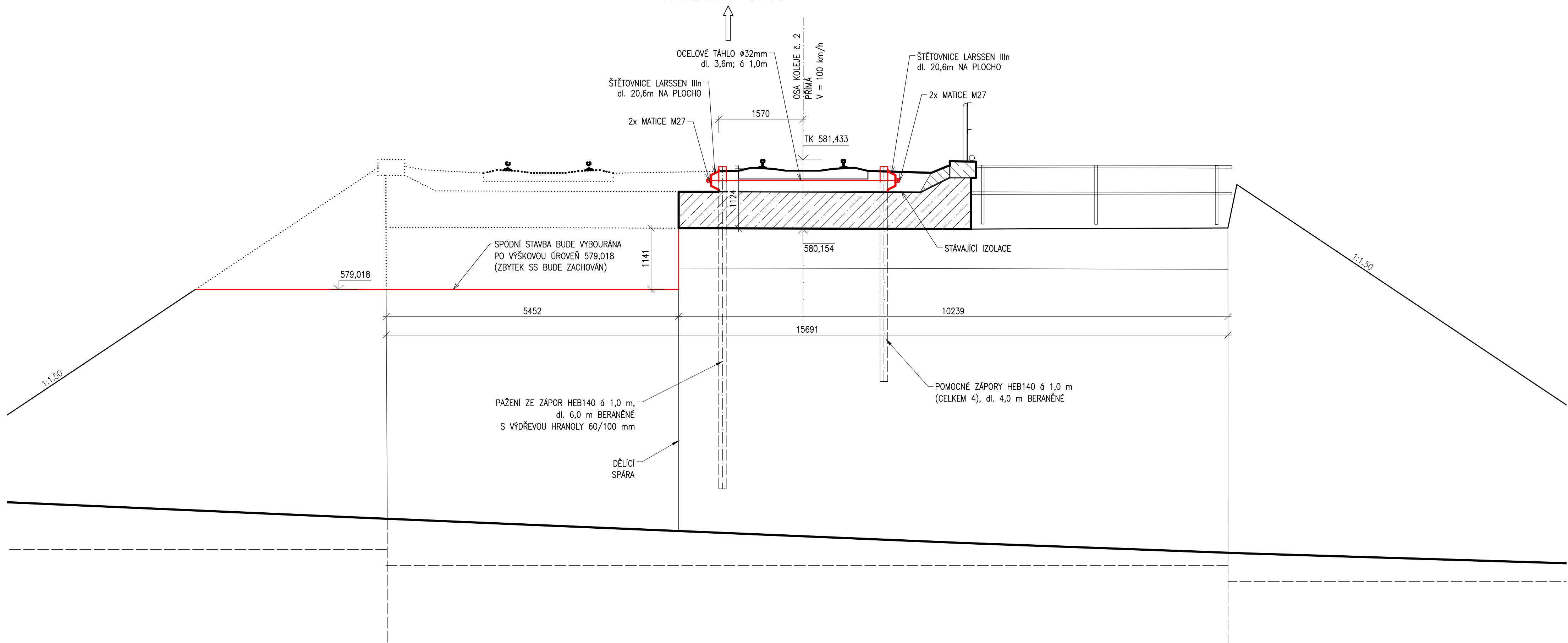
PŮDORYS M1:100



PODÉLNÝ ŘEZ



PŘÍČNÝ ŘEZ



Výkaz konstrukční oceli SP1					
Položka číslo	Prvek	Rozměr	Počet	Hmotnost 1ks	Celkem
1	Larssena IIIin	dl.20,6m	2	1277,2	2554,40
2	ocelové táhlo	ø 32mm dl. 3,6m	21	22,73	477,33
2	matice M27		84	0,30	25,20
4	podložka		84	0,10	8,40
5	HEB 140	délka 4,0m	12	134,80	1617,60
6	HEB 140	délka 6,0m	4	202,20	808,80
Součet				kg	5491,73
Sváry 2%				kg	109,83
Hmotnost konstrukční oceli celkem				kg	5601,56



ZODP., PROJEKTANT Ing. Karel Pukl		VYPRACOVAL Ing. Petr Šramota	
KONTROLOVAL Ing. Pavel Lhotaký		HIP Ing. Pavel Bláha	
OBEC: Žďár nad Sázavou		KRAJ: Kraj Vysočina	
INVESTOR: Správa železniční dopravní cesty, státní organizace DÚŘEŽNÁ 1003/7, 110 00 Praha 1		PROJEKTANT: SdP SUDOP BRNO, spol. s r.o. Kounicova 28 611 36 Brno	
ZADAVATEL: Správa železniční dopravní cesty, státní organizace STAVEBNÍ SPRÁVA VÍCHOVO NERUDOVA 1, 722 58 OLOMOUČ		DATUM: 02/2019 STUPEŇ PD: DSP Č. ZAKÁZKY: 18015 MĚŘÍTKO: 1:50 Část. dokum.: Č. VÝKRESU: E.1.4.1 2.7.1	
NAZEV AKCE: Kolejové úpravy v žst. Žďár nad Sázavou SO 01-19-01 Most v km 86,998 Stavební postup č.1			